

HERZLICH WILLKOMMEN!

Schön, dass Sie da sind. Lassen Sie sich jetzt von uns verwöhnen und genießen Sie die einmalige Atmosphäre im Café Steigleder. Wir wünschen Ihnen eine genussreiche Zeit.

Ob beim Frühstück, zur kleinen Mittagspause, zur Kaffeestunde oder zum Abendbrot. Seit 1919 verschreibt sich unser Familienbetrieb, mit viel Leidenschaft und einer ordentlichen Portion Hingabe, dem Echten Genuss.

Unsere hauseigene Konditorei stellt eine verführerische Auswahl an Torten und Gebäck-Kreationen für Sie her. Bestellen Sie gleich am Kuchentresen – natürlich gibt es alles auch zum Mitnehmen.

Sollten Sie von Allergien und/oder Unverträglichkeiten betroffen sein, können Sie sämtliche Information zu den in unseren Speisen und Getränken verwendeten Allergenen erhalten. Sprechen Sie uns einfach an!

Da wir ein Handwerksbetrieb sind und alles bis auf wenige Ausnahmen selber herstellen, weisen wir vorsichtshalber darauf hin, dass unsere Backwaren Spuren von Weizen oder Schalenfrüchte enthalten können.

UNSERE ÖFFNUNGSZEITEN

Täglich von 9.00 bis 19.00 Uhr

nur von November bis April ist Mittwoch unser Ruhetag.



Please ask our Service
for the english menu.



Kontakt venligst vores
service til en dansk menu.

FRÜHSTÜCK

- AB 9:00 UHR -

Gourmet Frühstück (für zwei) 24,90

4 Brötchen, Brot, Toast, Butter, Auswahl an Wurst- und Käsespezialitäten⁵, Rührei, geräucherter Lachs, Fleischsalat, hausgemachte Marmelade und Heißgetränke einer Sorte satt.

mit 2 Gläsern O-Saft (0,2l) 28,90

oder mit 2 Gläsern Sekt (0,1l) 31,40

Großes Kapitäns-Frühstück 14,60

2 Brötchen, Brot, Butter, Auswahl an Wurst- und Käsespezialitäten⁵, geräucherter Lachs, 1 gekochtes Ei, hausgemachte Marmelade, 1 Glas O-Saft (0,1l) und 1 Heißgetränk (Kännchen)

Wyker Frühstück 9,50

2 Brötchen, Brot, Butter, Auswahl an Wurst- und Käsespezialitäten⁵, hausgemachte Marmelade und 1 Heißgetränk (Kännchen)

Alle Frühstücke werden liebevoll garniert.



FRÜHSTÜCK

– AB 9:00 UHR –

Käse Frühstück (vegetarisch) 9,50

2 Brötchen, Brot, Butter, feine Käseauswahl
(3 Sorten Schnittkäse, Tomate-Mozzarella, Brie,
Kräuterfrischkäse), hausgemachte Marmelade
und 1 Heißgetränk (Kännchen)

Vital Frühstück (vegetarisch) 9,40

Vollmilch-Joghurt *oder* Quarkspeise mit frischen
Früchten und Müsli, 1 dunkles Brötchen, Butter,
Kräuterfrischkäse, hausgemachte Marmelade
und 1 Heißgetränk (Kännchen)

Bistro Frühstück (vegetarisch) 5,90

1 Blätterteig-Croissant *oder* 2 Brötchen, Butter, haus-
gemachte Marmelade und 1 Heißgetränk (Kännchen)

Kleines Glück

1 Brötchen mit Wurst *oder* Käse *oder* süß

mit 1 Heißgetränk (Tasse) 5,20

mit 1 Heißgetränk (Kännchen) 5,90

Alle Frühstücke werden liebevoll garniert.



EXTRAS

1 Brötchen (hell oder dunkel)	1,00
2 Toast, getoastet	1,00
1 Croissant	2,00

Hausgemachte Marmelade, Honig, Nutella	je Portion 0,90
Käse	je Scheibe 0,90
Wurst oder Schinken	je Scheibe 0,90
Geflügel- oder Fleischsalat ⁵	je Portion 3,20
Tomate-Mozzarella	je Portion 3,20
Geräucherter Lachs und Sahnemeerrettich	je Portion 4,00

1 gekochtes Ei	1,00
2 Eier im Glas mit 2 Toast	3,80
2 Rühreier	3,80
mit Butter und 2 Toast	4,50
mit knusprig gebratenem Frühstücksspeck	6,50

Vollmilch-Joghurt oder Quarkspeise natur	2,00
Müsli oder Cornflakes mit Milch	2,60
Obstsalat aus frischen Früchten	3,50

Belegte Brötchen (ohne Getränk)

1 Brötchen belegt nach Wahl	
mit Marmelade, Honig oder Nutella	3,40
mit Leberwurst oder Fleischwurst	3,60
mit Schnittkäse oder Brie	3,80
mit Salami ⁵ oder Schinken ⁵	4,00
mit geräuchertem Lachs und Sahnemeerrettich	5,90



KINDERKARTE

- UND NUR FÜR KINDER -

KINDERFRÜHSTÜCK

Captain Blaubär

3,90

Müsli oder Cornflakes mit Milch und
1 Heißgetränk (Tasse) oder 1 Kaltgetränk 0,1l

Teddy Brumm

4,30

1 Brötchen mit Nutella, Fleischwurst oder Käse
und 1 Heißgetränk (Tasse) oder 1 Kaltgetränk 0,1l

KINDERGETRÄNKE 0,1L

Milch (kalt oder warm)

1,00

Tasse Milchschaum

1,00

Saft, Limo, Saftschorle, Mineralwasser

1,50

KINDEREIS

2 Kugeln nach Wahl mit Überraschung

3,20

SPEISEN

1 Wiener Würstchen (kalt oder warm)

1,90

Kleiner Kindermilchreis

mit Zimt und Zucker

4,00

mit Kirschen oder Apfelmus

5,00



HEISSGETRÄNKE

- OHNE ALKOHOL -

HEIMBS Röstkaffee

Tasse	2,30
Becher	3,70
Kännchen	4,00

Kaffee HAG entkoffeiniert

Tasse	2,30
Becher	3,70
Kännchen	4,00

Espresso	2,00
Doppelter Espresso	3,80
Cappuccino Art des Hauses	3,00
Cappuccino italienische Art	3,00

Tasse Café Crème Schümli	2,50
Wiener Melange	3,00
Latte Macchiato	3,80
Schale Milchkaffee	4,00

Azul Trinkschokolade mit Sahnehaube

Tasse	2,30
Becher	3,70
Kännchen	4,00

Schokmok Schokolade mit Kaffee

Kännchen	4,00
----------	------

Heiße Zitrone	3,00
----------------------	------

Heiße Milch	3,00
mit Honig	3,50



KALTGETRÄNKE

- SOFTDRINKS UND SÄFTE -

Mineralwasser still oder mit Kohlensäure

0,25 l Flasche 2,30

0,75 l Flasche 6,50

O-Saft 0,2l, frisch gepresst

3,50

Saft diverse Sorten

0,2 l 0,4 l

Apfel, Orange, Kirsche², Banane², Rhabarber

schwarze Johannisbeere, Tomate, Kiba² 2,50 4,80

Saftschorle

2,40 4,20

Deichlimo 0,33 l, diverse Sorten

3,00

Kola, Orange, Zitrone, Holunder,

Apfelschorle natur

Cola light 0,33l

3,00

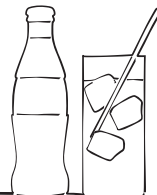
Spezi 0,3l

3,00

Schweppes

Blitter Lemon³, Tonic Water³, Ginger Ale³

0,2l 2,50



EIS GEHT IMMER

Sorten: Schokolade, Vanille, Erdbeere, Haselnuss, Zitrone, Straciatella

Gemischtes Eis (3 Kugeln nach Wunsch) 3,80

Eiskugel extra	1,30
Portion Sahne	0,50
Portion Likör	1,50
Portion Soße oder Streusel	0,50

Kindereis mit Überraschung (2 Kgl.) 3,20

Schokobecher > 4,50

2 Kgl. Schokoeis, Schockosoße, Sahne und Schokostreusel

Baiser Boule 2 Kgl. 5,00

Vanille- und Schokoladeneis, zwei Schalen Baiser und Sahne

Nußbecher 3 Kgl.

Haselnusseis mit Sahne und Krokantstreusel 5,50

Früchtebecher 3 Kgl. 6,00

Vanilleeis mit frischen Früchten

Pfirsich Melba 3 Kgl. 6,00

Vanilleeis, Pfirsich und Sahne

Hawaii-becher 3 Kgl. 6,00

Vanilleeis, Ananas und Sahne

Bananensplitt 3 Kgl. 6,00

Nuss-, Schoko- und Vanilleeis, Banane, Schokoladensauce, Mandeln



EIS GEHT IMMER

und Sahne

Eierlikör Becher > 6,50

3 Kgl. Schokoeis, Eierlikör und Sahne

Mandarin Becher 3 Kgln.

6,50

Vanilleeis mit Grand Marnier und Sahne

Schwarzwald Becher 3 Kgln.

6,50

Schoko und Vanilleeis mit Kirschen, Kirschwasser und Sahne

Steigleder Spezial 3 Kgln.

7,00

Stracciatellaeis, Amaretto, Krokantstreusel und Sahne

Sanfter Engel 1 Kgl. Vanilleeis, Orangensaft

4,30

Eisschokolade 1 Kgl. Vanilleeis und Sahne

4,00

Eiskaffee 1 Kgl. Vanilleeis und Sahne

4,00

Espresso Mont Blanc 1 Kgl. Vanilleeis und Sahne

4,50

Milchshake Banane oder Erdbeer

0,3l 2,90



KAFFEESPEZIALITÄTEN

– HEISS UND MIT ALKOHOL –

Pharisäer

Kaffee, 4 cl Rum, Sahnehaube

4,40

Normannischer Kaffee

Kaffee, 4 cl Calvados, Sahnehaube

5,00

Eidgenosse

Kaffee, 4 cl Kirsch- u. Zwetschgengeist, Sahnehaube

5,00

Café Benedictine

Kaffee, 2 cl Klosterlikör DOM, Sahnehaube

5,00

Irish Coffee

Kaffee, 4 cl Irish Whiskey, Sahnehaube

5,00

Kaisermelange

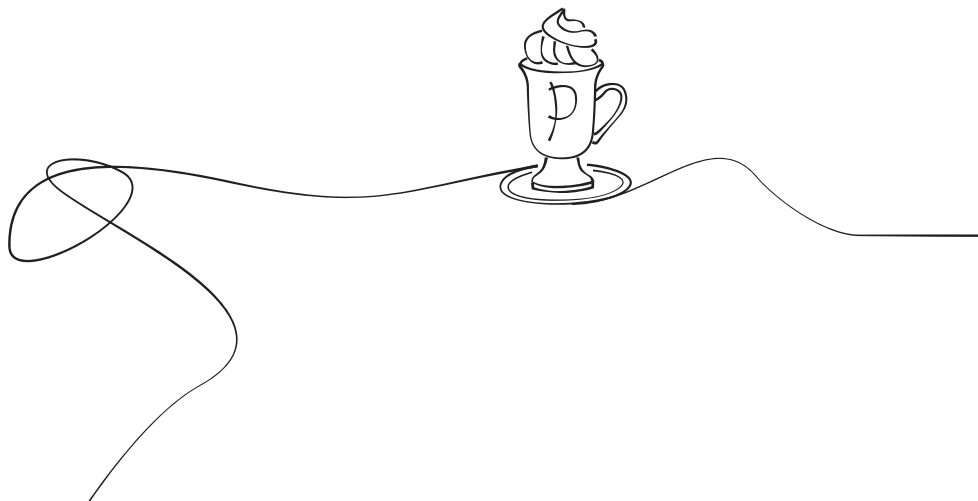
Kaffee, 4 cl Eierlikör, Sahnehaube

5,00

Cappuccino mit Amaretto

Cappuccino, 4 cl Amaretto

5,00



SCHOKOLADENSPEZIALITÄTEN

– HEISS UND MIT ALKOHOL –

Tote Tante	5,00
Schokolade, 4 cl Rum, Sahnehaube	
Russische Schokolade	5,00
Schokolade, 4 cl Wodka, Sahnehaube	
Lumumba	5,00
Schokolade, 4 cl Weinbrand, Sahnehaube	
Pariser Esprit	5,00
Schokolade, 4 cl Grand Marnier, Sahnehaube	
Südseetraum	5,00
Schokolade, 4 cl Bananenlikör, Sahnehaube	
Venezia	5,00
Schokolade, 4 cl Amaretto, Sahnehaube	
Pepermint Love	5,00
Schokolade, 4 cl Pfefferminzlikör, Sahnehaube	
Irish Choc	5,00
Schokolade, 4 cl Baileys, Sahnehaube	
Heißer Hase	5,00
Schokolade, 4 cl Eierlikör, Sahnehaube	



WEITERE SPEZIALITÄTEN

– HEISS UND MIT ALKOHOL –

Rum Grog

Wasser mit 4cl Rum

3,80

Friesengrog

Apfelsaft mit 4cl Rum

4,50

Eiergrog

2 cl Rum auf Eierlikör Basis

5,00

Calvados Grog

Apfelsaft mit 4cl Calvados

5,00

Glühwein

pur

2,50

mit Schuss 2cl

3,00

Eisbrecher

Rotwein mit 4cl Rum

4,00

Schneewitchen

Milch, 4 cl Eierlikör, Sahnehaube

5,00

Teepunsch

Wasser mit 2cl Geele Köm

2,20



... UND WAS IST MIT TEE?

- LOSE UND IM KÄNNCHEN -

SCHWARZER TEE

- | | |
|--|------|
| 01. Ostfriesen Mischung
kräftige, vollmundige Assammischung | 4,20 |
| 02. Föhrer Sonntagstee
edelkräftig, vollmundig | 4,20 |
| 03. Darjeeling
zart, nussig | 4,20 |
| 05. Assam Harmutty
vollmundig, aromatisch, malzig | 4,20 |
| 06. Föhr Amrumer Wölkchen
aromatisiert mit Krokantstückchen verfeinert | 4,20 |
| 07. Föhrer Mischung
aromatisiert mit Orangen, Nelken, Vanille, Zimt | 4,20 |
| 08. Friesen Mischung
mit Zimt, Nelken und Kardamon | 4,20 |
| 09. Friesischer Sommer
aromatisiert mit Sonnenblumen, Rosen- und Orangenblüten | 4,20 |
| 10. Rosé Congou
mild und bekömmlich mit frischen Rosenblüten | 4,20 |
| 11. Earl Grey
aromatisiert mit Bergamotte-Öl | 4,20 |
| 12. Bourbon
Ceylon-China Tee mit echter Vanille | 4,20 |
- 

... UND WAS IST MIT TEE?

- LOSE & IM KÄNNCHEN -

SCHWARZER TEE

13. Holunder Tee 4,20

14. Wildkirsche
Ceylon-China Blend Tee mit Kirschblüten 4,20

15. Quitten Tee 4,20

16. Russischer Karawanen-Rauchtee 4,20
rauchig-mild, groblättrig, mittelgolden

17. Föhrer Strandkrabbe 4,20
Sanddorn mit einem Hauch Sahne

GRÜNER TEE

04. Grüne Insel 4,20
Japan-Formosa-Mischung mit Ingwer und Lemongras

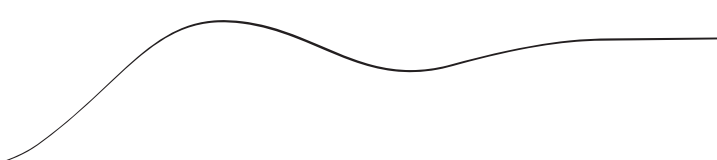
18. Lung Ching Drachenbrunnentee 4,20
zart-herb, goldene, leichte Tasse, aus dem Gebiet um Hangzhu.

19. Jasmin Spezial 4,20
lieblich, deftig

20. China Tempel of Heaven 4,20
mild-bitterlich, grasig-leicht herber Tee

21. Arabische Träume 4,20
Sencha mit Ananas- und Mangostückchen

Wir beziehen unsere losen Teesorten vom Föhrer Teekontor (Mittelstraße 35, Wyk auf Föhr). Sie können ein paar der Teesorten auch bei uns erwerben. Fragen Sie gerne am Kuchentresen.



... UND WAS IST MIT TEE?

- LOSE UND IM KÄNNCHEN -

ROTBUSCH TEE

22./23. Rotbusch Natur oder Vanille 4,20

KRÄUTER TEE

24. Föhrrer Kräutertee 4,20
verschiedene Inselkräuter

25. Schietwettertee 4,20
mit Eukalyptus, gut für Kinder

FRÜCHTE TEE

26. Holsteiner Rote Grütze 4,20

27. Friesisches Kaminfeuer 4,20
mit Hagebutte, Apfel, Zimt und Mandel

28. Steigleder Spezial 4,20
rote Hausmischung

29. Wildschlehen 4,20

30. Rumtopf 4,20

31. Zimtapfel 4,20

TEE IM GLAS (BEUTEL)

2,20
*Ostfriesentee, Grüner Tee, Earl Grey,
Darjeeling, Kamille, Pfefferminze,
Hagebutte, Früchte, Rotbusch Natur/Vanille*



KLEINE MAHLZEIT

HEISSE SUPPENTASSEN

Möhrensuppe mit Kokosmilch vegan	4,60
Tomatencremesuppe mit Sahnehaube	4,60
Ochenschwanzsuppe gebunden	4,60
Hühnersuppe mit Einlage	4,60
Serbische Bohnensuppe mit Schinken	4,60
Friesische Muschelsuppe ^{6,7} mit Sahnehaube	5,00

Zu allen Suppen servieren wir Brotbeilage.

BROTZEIT

Salami⁵- oder Käsebrot	6,20
Schinkenbrot⁵ (roh oder gekocht)	6,50
Lachsbrot⁵ mit Sahnemeerrettich	7,90
Strammer Max⁵ 2 Spiegeleier auf Schinkenbrot	9,40

Unser Brote werden liebevoll garniert.

DEFTIGES

2 Wiener⁵ mit Brot, Butter und Senf	5,80
2 Wiener⁵ mit Kartoffelsalat	6,50
Geflügelsalat⁵ mit Toast und Butter	7,50

BESONDERES

Föhrer Lammeintopf Zartes Lammfleisch mit viel Gemüse. Dazu Brot.	6,90
--	------



KLEINE MAHLZEIT

SÜSSE SPEISEN

Frischer Milchreis von Mutti gekocht

mit Zimt und Zucker	5,50
mit Apfelmus	6,50
mit Kirschen	6,50
mit frischen Früchten	7,00

Rote Grütze

mit Sahnehaube	4,50
mit 1 Kugel Eis	5,50
mit 1 Kugel Eis und Sahnehaube	5,90

Feine Quarkspeise

mit Müsli	3,50
mit frischen Früchten	4,20
mit frischen Früchten und Müsli	4,50



BIER – NUR AUS DER FLASCHE –

Flensburger 3,00

Pils, hell 0,33l

Radler, Alster 0,33l

Gold, mild 0,33l

Dunkel 0,33l

Alkoholfrei 0,33l

Malz 0,33l

Jever 0,33l 3,20

König Pilsener 0,33l 3,20

Pilsener Urquell 0,33l 3,80

Weihenstephan Weizenbier 3,90

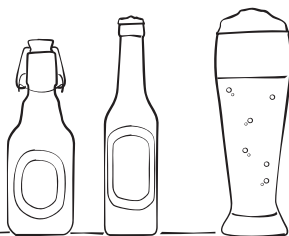
Kristall 0,5l

Helles Hefe 0,5l

Dunkles Hefe 0,5l

Alkoholfrei 0,5l

Berliner Weiße mit Schuss 0,33l 4,20
(Himbeer oder Waldmeister)



DAS PRICKELT

Winzer Sekt Hausmarke

Glas 0,1l	4,50
Piccolo 0,2l	6,00
Flasche 0,7l	17,00

Alkoholfreier Sekt Piccolo 0,2l

5,50

Fürst von Metternich Riesling Sekt

Piccolo 0,2l	7,50
Flasche 0,7l	24,00

Prosecco Glas 0,1l

5,00

APERITIFS

Führer Manhattan

3,90

Campari Soda oder Orange

5,90

Aperol Sprizz

5,90



WEIN – OFFEN, GLAS 0,2L –

WEISSWEIN

MOSEL

Bernkasteler Kurfürstlay Riesling 4,90

QbA, lieblich-mild, fruchtig, Schoppenwein für gemütliche Stunden

RHEINHESSEN

Weingut Spohr Riesling 4,90

Qualitätswein, trocken

BADEN

Auggener Schäfer eG Gutedel 4,90

Qualitätswein, trocken, fruchtig frisch

ITALIEN

Pinot Grigio Villa Mura Sartori 4,90

Grauburgunder, trocken, leicht und spritzig

Weinschorle 4,00



WEIN – OFFEN, GLAS 0,2L –

ROTWEIN

WÜRRTEMBERG

Mundelsheimer Schalkstein Trollinger 4,90

QbA, halbtrocken, Duft und Aroma erinnern an rote Früchte

FRANKREICH

Louis Eschenauer Merlot Pays D'OC 4,90

Landwein, trocken, klar, sehr intensiv

ROSE

KAISERSTUHL

Wasenweiler Spätburgunder 4,90

Weissherbst, halbtrocken, frisch fruchtig – idealer Sommerwein



SPIRITUOSEN

SCHNAPS

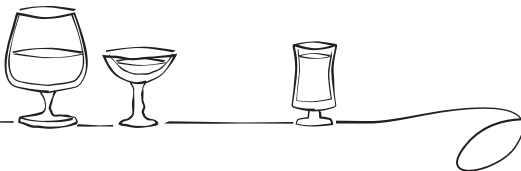
	2 CL
Küstennebel 21,8%	2,00
Friesengeist 56%	2,90
De geele Köm 32%	2,00
Bommerlunder 40%	2,20
Weizenkorn 32%	2,00
Hansen Rum 40%	2,00
Jägermeister 35%	2,50
Moskovskaya Wodka 40%	2,50
Malteserkreuz Aquavit 45%	2,50
Jubiläums Aquavit 45%	2,50

COGNAC UND WEINBRAND

	2cl
Asbach Uralt 38%	2,70
Hennessy 40%	3,50
Remy Martin VSOP 40%	3,50

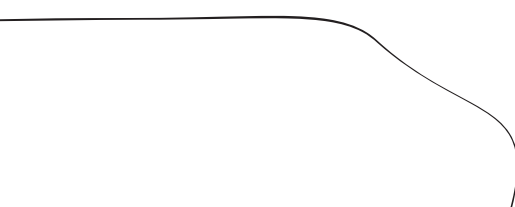
EDELOBSTBRAND

	2cl
Calvados 38%	2,90
Kirschwasser 42%	3,50
Williams-Christ-Birne 42%	3,50
Zwetschgenwasser 42%	3,50
Waldhimbeergeist 42%	3,50



SPIRITUOSEN

LIKÖRE		2 CL
Grand Marnier	40%	2,70
Amaretto	28%	2,70
Baileys	17%	2,70
Sambuca	40%	2,70
DIGESTIFS		2 CL
Ramazotti	30%	2,80
Fernet Branca	42%	2,80
Grappa	40%	2,80
DESTILLES		4 CL
Moskovskaya Wodka	40%	5,00
Gin	40%	6,00
Tullamore Dew	43%	6,00
Jim Beam	40%	6,00



IHRE AUSSICHT – BEI KLARER SICHT –

Dagebüll

Dagebüll befand sich früher auf einer Hallig. Nachdem die ältesten Häuser auf Warften gebaut wurden, die zum Teil heute noch erkennbar sind, wurde das Land 1704 mit Deichen gesichert. Der Fährhafen bietet eine Schiffsverbindung im Linienverkehr zu den Inseln Föhr und Amrum. Auch kleine Frachtschiffe, Muschelkutter und sonstige Schiffe verkehren hier.

Hallig Oland 2,01 km²

Oland liegt 5 Kilometer vom Festland entfernt und ist seit 80 Jahren durch einen Steindamm mit Gleisbett mit dem Festland-Ort Dagebüll verbunden. Rund 20 Einwohner wohnen in 17 Häusern auf einer einzigen Warft, der Olandwarft.

Hallig Habel 0,06 km²

Habel ist die kleinste Hallig im deutschen Wattenmeer. Auf Habel findet man nur eine Warft, auf der ein einziges Haus steht. Hier lebt ein Vogelwärter, dessen Hauptaufgabe darin besteht, die Hallig zum Schutz vor Störungen der sensiblen Tier- und Pflanzenwelt zu überwachen.

Hallig Gröde – Appelland 2,52 km²

Gröde ist fast im ganzen Land bekannt. Als kleinster Wahlbezirk ist es traditionell bei Wahlen immer als erste mit der Stimmauszählung fertig und kann das Ergebnis präsentieren. 17 Bewohner leben auf zwei Warften.

Hallig Langeneß 11,57 km²

Die Jüngste, die Größte, die Längste – diese drei Titel kann die Hallig Langeneß schon mal für sich verbuchen. Etwa 110 Menschen leben hier auf 18 Warften.

Hallig Hooge 5,78 km²

Die bekannteste Hallig mit 72 Einwohnern im Wattenmeer. Anders als die anderen Halligen ist sie von einem rund 1,20 Meter hohen Steindeich umgeben, so dass es vor Überflutung durch leichtere Sturmfluten geschützt ist.

FESTLAND
(DÄNEMARK)

FESTLAND



Sylt

Föhr

Wyk

Amrum

Langeness

Dagebüll

Schlüttsiel

Oland

Habel

Gröde

Hooge

Pellworm

Nordstrand

Süderoogsand

Japsand

NORDSEE

BLICKWINKEL

GENUSS MIT TRADITION

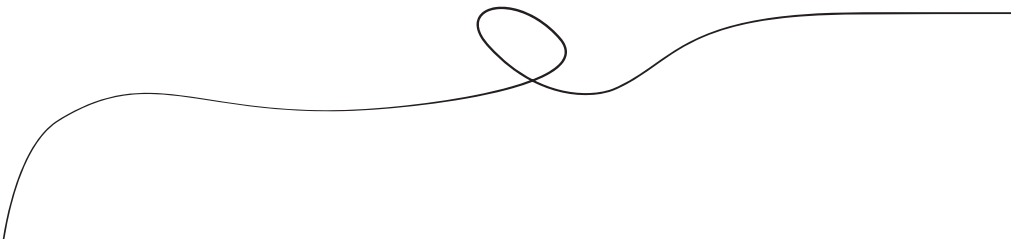
Die Geschichte des Cafés beginnt 1919, als Karl Steigleder aus Heidelberg auf der schönen Insel Föhr strandet. Er gründet das heutige Café mit hauseigener Konditorei, das immer noch im Familienbesitz ist.

Wir stellen eine verführerische Vielfalt an Torten, Kuchen und Gebäcken her. Dabei wird alles, vom Teig bis zur Sahnefüllung, mit Liebe und ohne Verwendung von „Chemie“ hergestellt. Es gibt eine Vielzahl von Leckereien, wobei die regionalen Spezialitäten am beliebtesten sind.

Probieren Sie unbedingt die Friesentorte, bestehend aus feinem Blätterteig, Pflaumenmus und Sahne oder die Pharisäertorte. Bei ihr werden der Biskuit und die Sahne mit Kaffee und Rum abgeschmeckt. Das Angebot im Café wechselt je nach Saison, natürlich gibt es alles auch zum Mitnehmen.

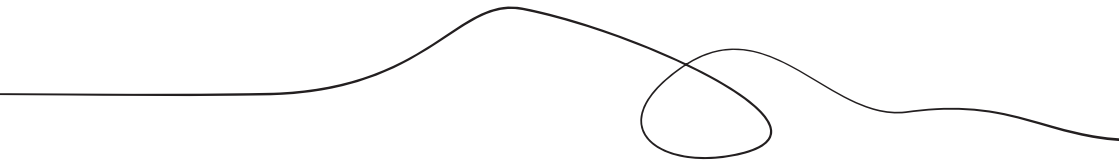
Wer im Café verweilt, bestellt zur süßen Sünde eine friesische Kaffee-, Schoko-, oder Teespezialität. Genießen Sie den einmaligen Blick auf die Nordsee und die Halligen von drinnen genauso wie von draußen auf der Sonnenterrasse. Nicht umsonst heißt es: ‚Ihr Logenplatz an der Nordsee!‘

Das Steigleder ist natürlich ganzjährig geöffnet, also sollten Sie es sich nicht nehmen lassen, auch mal die wilde Herbststimmung auf der Insel zu erleben. Abschließend sei gesagt, das Café freut sich auf ihren Besuch und ganz besonders auf die ‚Wiederholungstäter‘.





Karl Steigleder (4. Person von links)



LIEBE GÄSTE

Sind sie zufrieden mit Ihrem Besuch im Steigleder, sagen Sie es gerne weiter. Aber wenn nicht, dann sagen Sie es bitte uns.

Sollte ein Produkt nicht Ihren Erwartungen entsprechen, so bitten wir Sie dies umgehend zu reklamieren. Für ein Produkt, welches Sie bereits halb oder ganz verzehrt haben, können wir leider keinen Preisnachlass geben!



Wir bemühen uns sehr Sie jederzeit zügig zu bedienen. Sollte es dennoch zu längeren Wartezeiten kommen, bitten wir Sie dies zu entschuldigen und danken für Ihr Verständnis.



Sie können gerne unser lokales Funknetz (WLAN) kostenlos nutzen. Fragen Sie unsere Bedienung nach dem Passwort. Im Gegenzug freuen wir uns sehr, wenn Sie die Benutzung Ihres Laptops an den Fensterplätzen vermeiden um anderen Gästen nicht die schöne Aussicht zu nehmen.



An der Leine und unter dem Tisch sind Hunde auch im Café willkommen. Meistens gibt es sogar ein kleines Leckerli.



Nette Gäste verzichten an unseren Tischen auf den Verzehr von mitgebrachten Speisen – den übrigen ist es untersagt. Dies gilt ebenso für die bei uns im Ausser-Haus-Verkauf erworbenen Produkte, denn die Preise sind zweckmässig kalkuliert und besteuert.

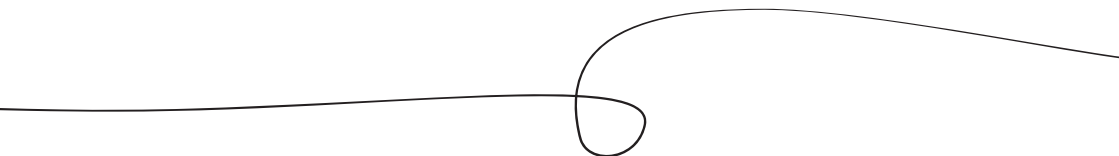
Alle Preise in der Speisekarte sind in Euro (€), inkl. Mehrwertsteuer und ohne Gewähr.

ZU GUTER LETZT

Nachdem wir die Schankerlaubnis-, Getränke-, Mehrwert-, Einkommens-, Grundvermögens-, Gewerkekapitals-, Gewerbeertrags-, Lohn-, Lohnsummen-, Kirchen- und Kapitalertragssteuer bezahlt haben – Beiträge zur Krankenkasse, Berufsgenossenschaft, Familienausgleichskasse, Invaliden-, Angestellten-, Arbeitslosen-, Lebens-, Feuer-, Einbruchs-, Unfall- und Haftpflichtversicherung – Die Pacht für die Rasenfläche, Fremdenverkehrsabgabe, die Gebühren für die Sondernutzung, Gas, Wasser, Strom, Müllabfuhr, Schornsteinfeger, Telekommunikation, Zeitungen, Radio, GEMA usw. entrichtet haben, ist das, was uns antreibt, die Freude am Beruf und die vielen liebenswerten Gäste – wie Sie!

Für Ihren Besuch bedanken wir uns also herzlich, und ebenso das zuständige Finanzamt Nordfriesland sowie das Amt Föhr Amrum.

BITTE zerstören Sie diese Speisekarte nicht. Sie können einen Ausdruck bei uns erwerben oder aber ein PDF von unserer Website herunterladen.



Café Steigleder
Sandwall 28
25938 Wyk auf Föhr

Telefon: 04681 / 4411
E-Mail: mail@cafesteigleder.de

Möchten Sie reservieren oder für einen besonderen Anlass eine Torte vorbestellen? Gern – rufen Sie uns einfach an, denn E-Mails können wir leider nicht berücksichtigen.

Besuchen Sie uns auch im Netz!



www.facebook.com/cafesteigleder

Tägliche Softeisansage und vieles mehr
postet Wolle aus der Backstube



www.cafesteigleder.de

Speisekarte downloaden, Geschenkgutscheine bestellen oder das Wetter mit der Live-Cam checken.

Deklarationen:

- 1 Koffein
- 2 Nektar
- 3 Chinin
- 4 Farbstoffe
- 5 Konservierungstoffe
- 6 Geschmacksverstärker
- 7 Milcheiweiß

Sollten Sie von Allergien und/oder Unverträglichkeiten betroffen sein, können Sie sämtliche Information zu den in unseren Speisen und Getränken verwendeten Allergenen erhalten. Sprechen Sie uns einfach an!